

336 000 €

101 m<sup>2</sup>

6 pièces

Perros-Guirec



A voir absolument

Référence MANDAT 4351 PG.A PLOUMANACH, village préféré des Français en 2015, maison d'architecte de 2009 sans travaux exposée plein sud avec jardin clos arboré . Elle est composée de : entrée dans séjour/salon avec cuisine américaine, chambre et salle d'eau au rez de chaussée, wc, garage attenant aménageable et à l'étage, trois chambres dont une grande, placards, belle salle de bain en teck et wc. Le port de pêcheurs et plaisanciers à 500 m à pied ainsi que les vues imprenables de la COTE DE GRANIT ROSE ! Demandez Pascal au 0608961873 ! §

Honoraires inclus de 5% TTC à la charge de l'acquéreur. Prix hors honoraires 320 000 €. Classe énergie D, Classe climat B. Nos honoraires : <http://files.netty.immo/file/rizzoni2/honoraires>

Les points forts :

- TERRAIN PLAT
- sans travaux
- chambre et rez de chaussée
- maison d'architecte
- port à pied
- commerces à 15 mn à pied
- bus
- garage attenant aménageable
- village préféré des Français

Surface	101.00 m <sup>2</sup>
Séjour	51 m <sup>2</sup>
Superficie du terrain	05 a 26 ca
Pièces	6
Chambres	4
Niveaux	2
Salle de bains	1
Salle d'eau	1
WC	2 Indépendant
Epoque, année	2009 Récent
État général	En excellent état
Vue	Jardin, terrasse
Exposition	Sud
Chauffage	Electrique Individuel
Ouvertures	Aluminium, Double vitrage
Assainissement	Tout à l'égout, Conforme
Cuisine	Aménagée, Américaine
Ameublement	Non meublé
Stationnement int.	1
Stationnement ext.	1
Autres	Local à vélo Volets électriques

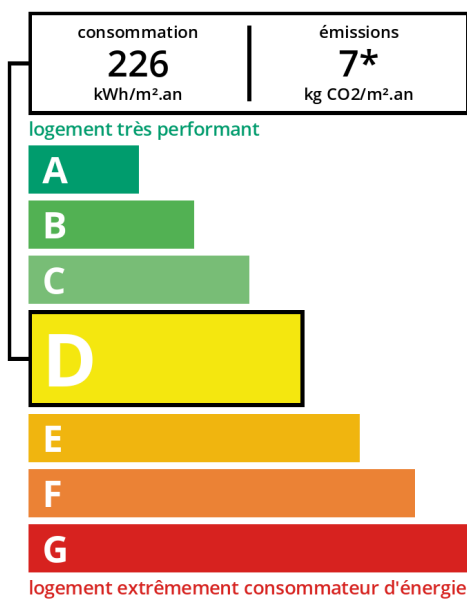
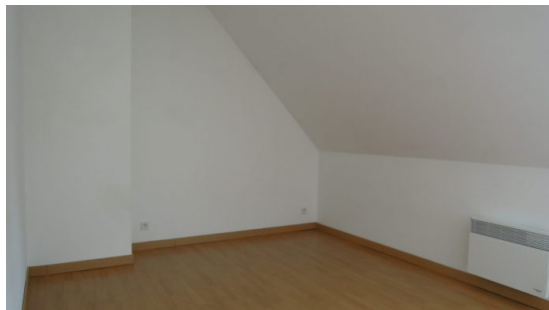


**Agence RIZZONI**  
85 rue des Plages  
22560 Trébeurden  
02 96 23 50 80



**Agence RIZZONI PERROS-GUIREC**  
perros@agence-rizzoni.fr

02 96 91 05 65



**\* Dont émissions de gaz à effet de serre**

