

Nous contacter

178 m²

8 pièces

Pleumeur-Bodou



Référence SOUS OFFRE D'ACHAT ACCEPTEE.MANDAT 4362 PG.Maison contemporaine d'architecte en bois sans travaux avec vue imprenable sur la mer et les îles;elle est composée de entrée avec placards, cuisine américaine équipée donnant sur un beau séjour de 75 m² très lumineux avec cheminée et accès aux terrasses , une chambre au rez de chaussée, salle d'eau avec wc, buanderie, salle de bains et wc, dressing.A mi-étage, dégagement, deux chambres avec placard, bureau au-dessus en mezzanine.Au sous-sol, deux caves, vide sanitaire et deux abris pour voitures.Le jardin au sud est bucolique .Belles prestations pour une vue féérique ! Demandez PASCAL au 0608961873 !

Classe énergie C, Classe climat A. Nos honoraires : <https://files.netty.immo/file/rizzoni2/honoraires>

Les points forts :

- situation
- vue mer
- jardin arboré
- beaux volumes
- architecture

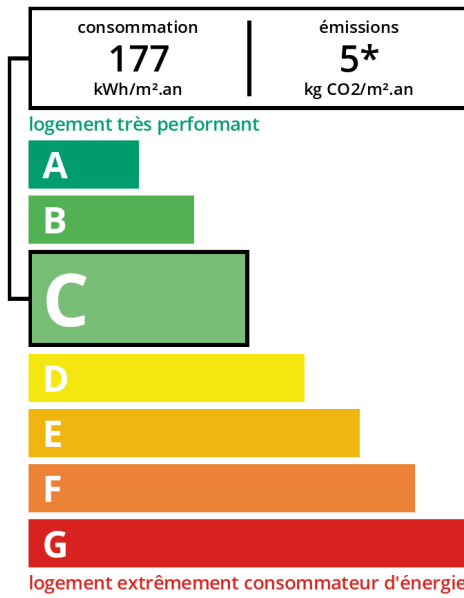
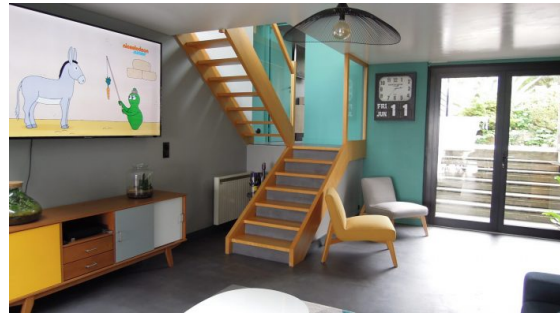
Surface	178.00 m ²
Séjour	75 m ²
Superficie du terrain	13 a 51 ca
Pièces	8
Chambres	5
Niveaux	3
Salle de bains	2
WC	2 Indépendant
Epoque, année	1995 Récent
État général	En bon état
Vue	Mer
Exposition	Ouest
Chauffage	Electrique Individuel
Ouvertures	Aluminium, Double vitrage
Assainissement	Individuel
Cuisine	Equippée, Américaine
Ameublement	Non meublé
Stationnement int.	2
Stationnement ext.	3
Autres	Aspiration centralisée Cheminée Local à vélo



Agence RIZZONI
85 rue des Plages
22560 Trébeurden
02 96 23 50 80



Agence RIZZONI PERROS-GUIREC
perros@agence-rizzoni.fr
02 96 91 05 65



*** Dont émissions de gaz à effet de serre**

