

336 000 €

118 m²

6 pièces

Louannec



Sous offre

Référence MANDAT 4350 PG.A LOUANNEC, situation idéale pour cette jolie maison de qualité bien située et proche de la plage et du centre ville ! Elle est composée de : entrée, séjour/salon avec poêle à bois récent, cuisine équipée indépendante récente, quatre chambres dont une au rez de chaussée, une salle d'eau, une salle de bains, wc séparé, terrasse exposée au sud sans vis à vis, jardin arboré ainsi qu'un sous sol complet avec cave et garage. Le chauffage au gaz de ville est récent également ainsi que l'installation électrique. Les peintures ont été refaites.

Honoraires inclus de 5% TTC à la charge de l'acquéreur. Prix hors honoraires 320 000 €. Nos honoraires : <http://www.agence-rizzoni.fr/honoraires>

Les points forts :

- situation et calme
- SOUS SOL
- JARDIN EXPOSE SUD
- MAISON DE QUALITE
- PLAGE A PIED

Surface	118.00 m ²
Séjour	27 m ²
Superficie du terrain	08 a 28 ca
Pièces	6
Chambres	4
Niveaux	3
Salle de bains	1
Salle d'eau	1
WC	2 Indépendant
Vue	Jardin, terrasse
Exposition	Sud
Chauffage	Gaz
Ouvertures	Bois
Assainissement	Tout à l'égout
Cuisine	Aménagée et équipée, Indépendante
Ameublement	Non meublé
Stationnement int.	1
Stationnement ext.	3
Autres	Portail motorisé
Taxe foncière	800 €/an
Diagnostic	Effectué
Consommations énergétiques	D
Emissions GES	E

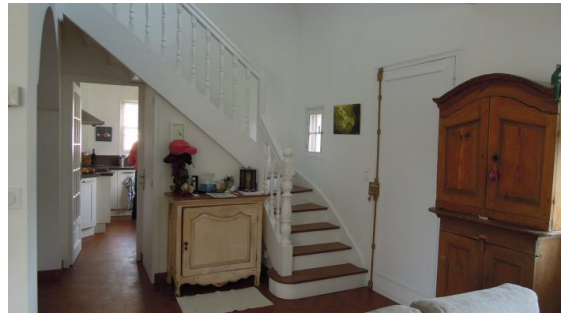


Agence RIZZONI
85 rue des Plages
22560 Trébeurden
02 96 23 50 80



Agence RIZZONI PERROS-GUIREC
perros@agence-rizzoni.fr

02 96 91 05 65



EURL au capital de 30733,72 € • SIRET 329626030 • Carte pro 133 délivrée par Préfecture des Côtes d'Armor • Caisse de garantie AXA France IARD
S.A d' un montant de 110000 € 0
Document non contractuel